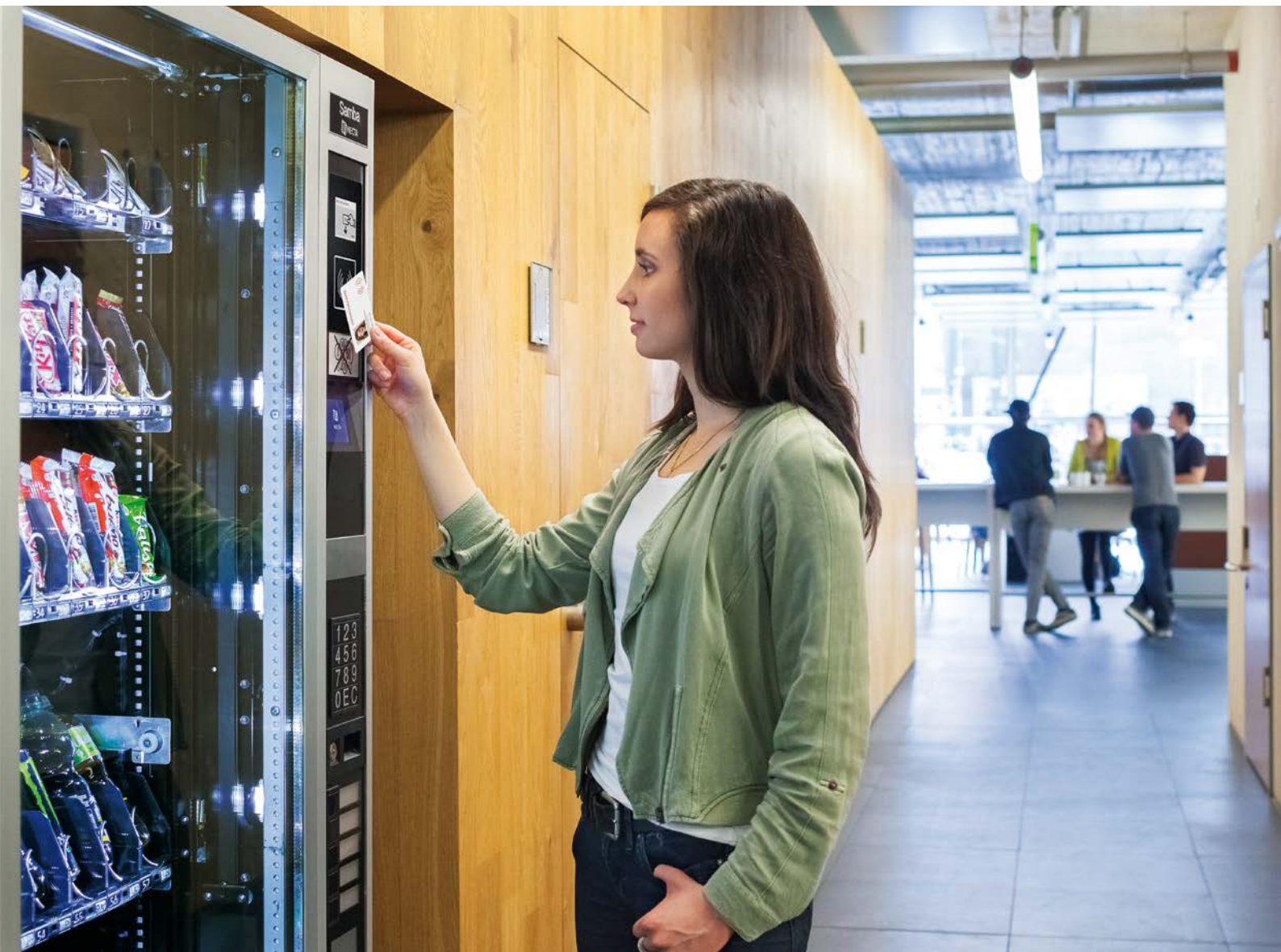
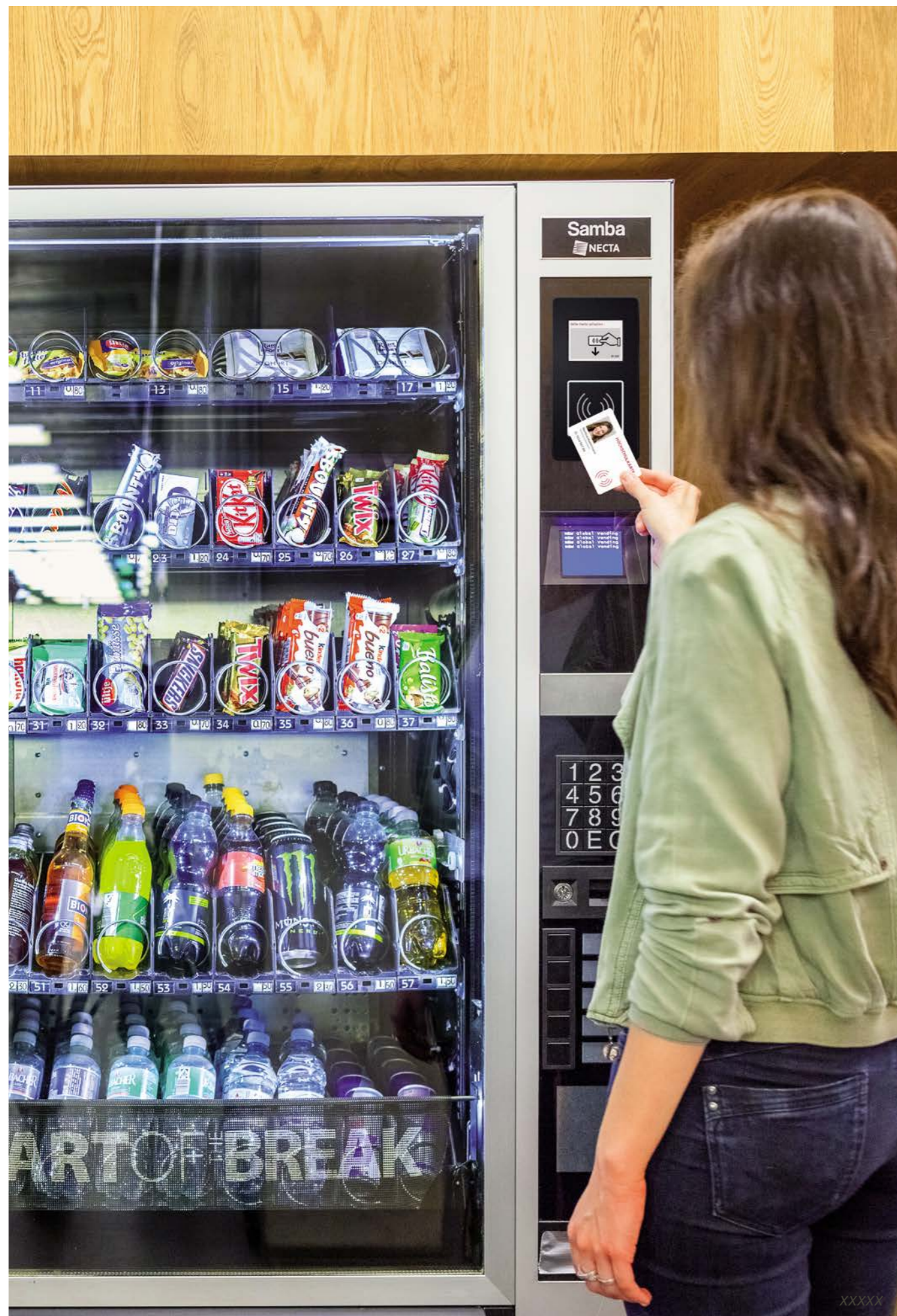


CHIPKARTENMODUL FÜR KIOSKAUTOMATEN

Am Kiosk-, Getränke- oder Kaffeeautomaten mit der Chipkarte bezahlen und Pfand zurückerhalten





Jeden Kioskautomaten und die Kaffeemaschine auf Chipkartenzahlung umstellen: Mit dem vend.IN Chipkartenmodul

Am Automaten bezahlen

Mit dem vend.IN Chipkartenmodul können alle Verkaufsautomaten für Getränke, Snacks oder Zubehör auf Chipkartenbezahlung umgestellt werden. Hierfür ersetzen oder ergänzen Sie lediglich den Münzeinwurf am Automaten durch das neue Chipkartenmodul.

Das neue vend.IN im modernen Design ist mit einem 2,8" Touchscreen und einer farblichen LED-Statusanzeige am Chipkartenleser ausgestattet.

Das Chipkartenmodul vend.IN ist mit dem marktüblichen MDB-Protokoll kompatibel und kann in alle gängigen Verkaufsautomaten eingebaut werden. Der Datenabruf und Fernwartung sind über das Netzwerk möglich.

Guthaben aufladen

Reicht das Guthaben auf der Chipkarte nicht aus, lässt es sich direkt an Ort und Stelle mit dem Chipkartenmodul vend.IN auch wieder aufladen. Hierfür genügt die Einbindung in das optionale Autoload-Verfahren.

So kann der Nutzer auch dann Waren kaufen, wenn das Guthaben auf der Chipkarte aufgebraucht ist.

Pfand gutschreiben

Mit dem Chipkartenmodul vend.IN lassen sich Beträge nicht nur abbuchen, sondern auch gutschreiben. So kann das Chipkartenmodul in einem Rücknahmeautomaten auch den Pfandbetrag auf das Chipkartenguthaben zurückerstatten.

Mit der Chipkarte bezahlen oder
Pfand auf die Chipkarte gutschreiben:
An allen Automaten.



Kaffee- und Heißgetränke

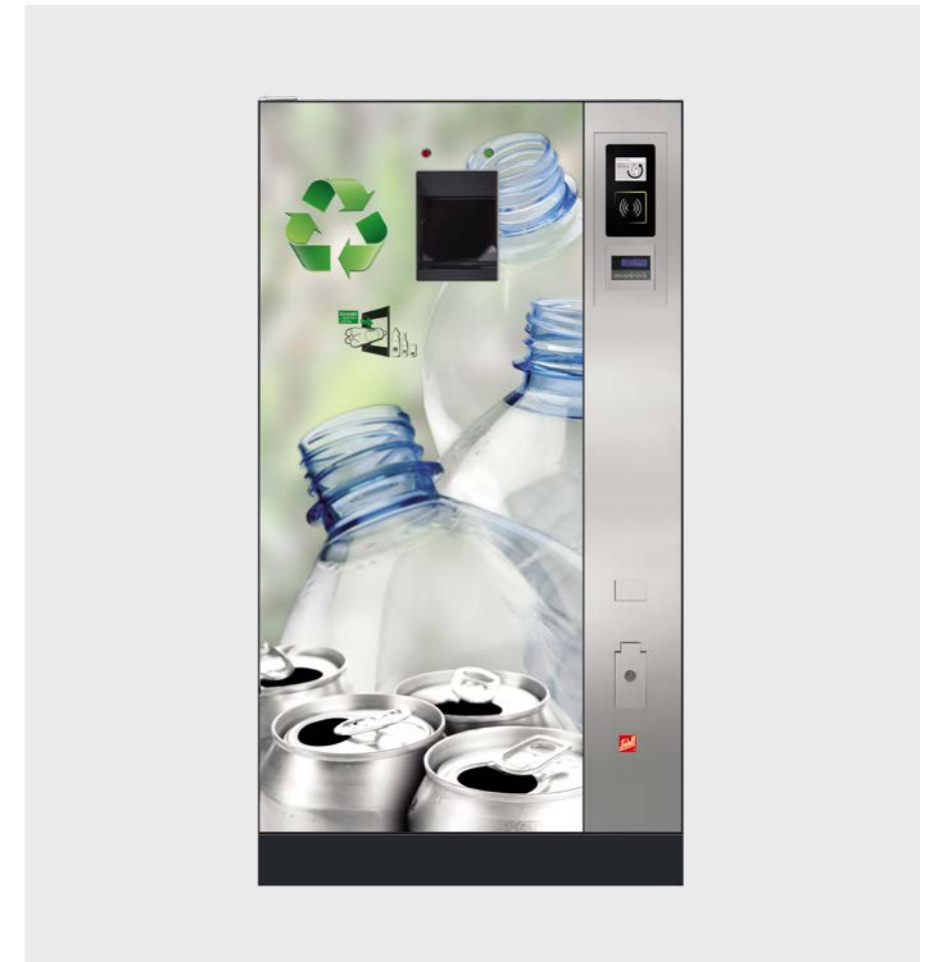
Ihre Studierenden halten ihre Chipkarte an das vend.IN. Sie wählen dann am Automaten das gewünschte Getränk aus und bezahlen es anschließend mit ihrem Chipkartenguthaben.

Bietet Ihr Automat keine Möglichkeit, ein Chipkartenmodul einzubauen, lässt sich das vend.IN alternativ mit einem separaten Beistellgehäuse an Ihren Automaten anschließen. So können Ihre Chipkartennutzer zum Beispiel auch an der Kaffeemaschine mit der Chipkarte bezahlen.



Waren und Snacks

Egal, ob Ihre Studierenden Snacks, Materialien, Zubehör oder auch Drogerieartikel am Automaten kaufen wollen, sie bezahlen alles bargeldlos mit dem Guthaben auf der Chipkarte.



Leergut bargeldlos abwickeln

Die aufwendige Barauszahlung des Pfands entfällt, denn mit dem Chipkartenmodul vend.IN kann Ihr Rücknahmeautomat den Pfandbetrag direkt auf das Chipkartenguthaben buchen. Die Rücknahme von Flaschen, Dosen oder Kaffeebechern lässt sich dadurch vollständig automatisieren.

Das Guthaben aufladen: Am vend.IN Chipkartenmodul



Die optionale Autoload-Funktion

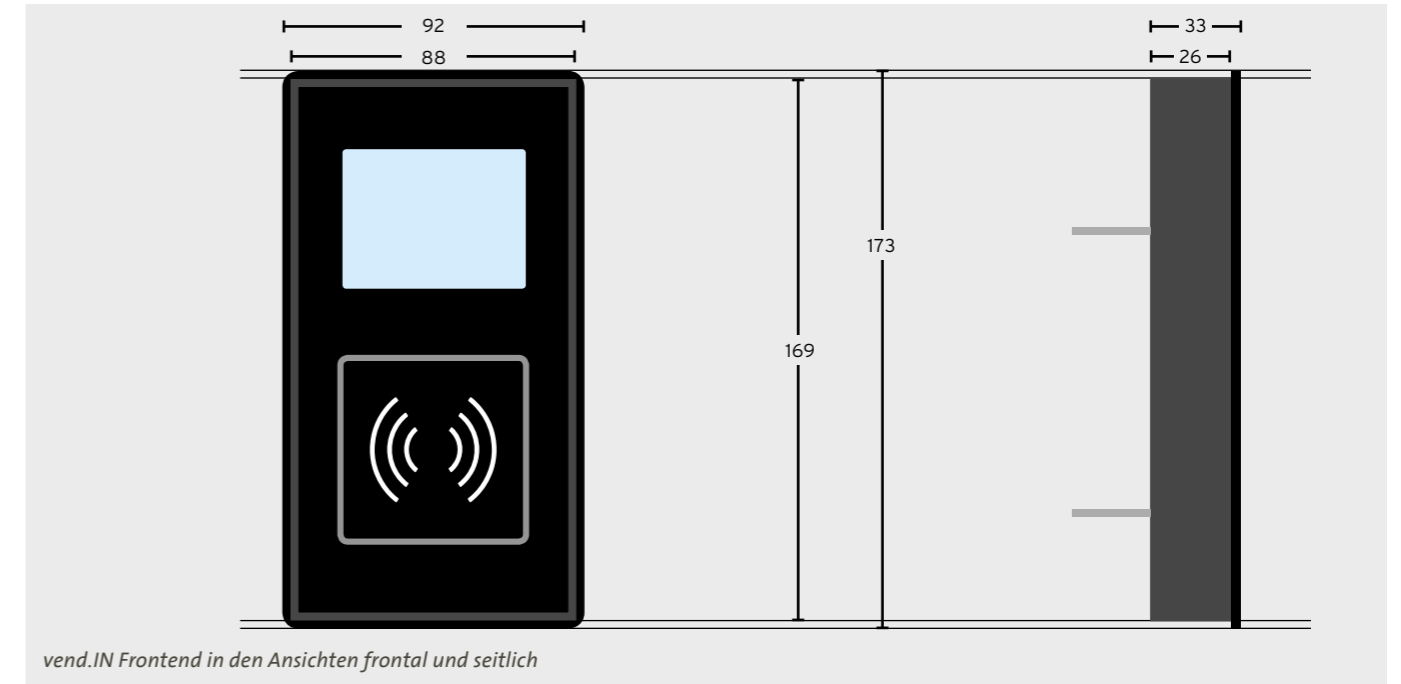
Beim Autoload-Verfahren wird das Guthaben eines Chipkartennutzers aufgeladen, sobald ein vorgegebener Mindestbetrag unterschritten wird.

Stellt das vend.IN Chipkartenmodul fest, dass das Guthaben nicht ausreicht, lädt das Terminal den Aufladebetrag automatisch oder nach optionaler Zustimmung des Nutzers auf das Chipkartenguthaben.

Die Höhe des Aufladebetrags wird von Ihren Studierenden schon vorher festgelegt. Der Aufladebetrag wird beim Aufladevorgang nur noch auf dem Touchscreen bestätigt.

Der Aufladebetrag wird hierbei entweder per Lastschrift vom Bankkonto des Chipkarteninhabers eingezogen oder über einen Online-Bezahldienst wie zum Beispiel PayPal beglichen.

Technische Daten



vend.IN Frontend in den Ansichten frontal und seitlich

Eigenschaften

- Vendingterminal für kontaktlose Chipkarten Mifare® Classic und Mifare® DESFire EV1 und EV2
- 2,8" Touchscreen
- mit farblicher LED-Statusanzeige am Chipkartenleser
- Montage an Automatenfront versenkt oder aufgesetzt
- Kartenhalter optional

Größe & Gewicht

- Frontend (versenkt oder aufgesetzt auf Automatenfront):
- Kunststoff ABS, anthrazit mit Plexiglasscheibe (ähnlich RAL 7016)
 - Maße (HxBxT): 173 x 92 x 33 mm
 - Einbautiefe: 26 mm
 - Gewicht: 0,3 kg
 - Schutzart IP51

- Backend (innerhalb des Verkaufsautomaten befestigt):
- Stahl, pulverbeschichtet, RAL 7016
 - Maße (HxBxT): 165 x 107 x 38 mm
 - Gewicht: 0,6 kg
 - Schutzart IP40

Technische Details

- Spannungsversorgung 24 VDC
- Leistungsaufnahme: 10 VA
- Lesedistanz 2-6 cm je nach Technologie und Kartenmedium
- Schnittstellen im Backend: MDB-Interface, 2 x Ethernet RJ45, Geschwindigkeit 10/100 Mbit/s, USB, RS232, RS485
- DHCP, DNS Server konform
- Remote updatefähig
- Betriebssystem: Linux
- Umweltbedingungen:
 - Betriebstemperatur +10°C bis +35°C
 - Relative Luftfeuchte max. 80 %, nicht kondensierend



InterCard GmbH Kartensysteme
Marienstraße 10
78054 Villingen-Schwenningen

T +49 (0) 7720 - 99 45 - 0
F +49 (0) 7720 - 99 45 - 10
E infos@intercard.org

www.intercard.org